

Bókasafn Grundarfjarðar

Ársskýrsla 2022



Bókasafn Grundarfjarðar

Bókasafn Grundarfjarðar

Sögumiðstöðinni að Grundargötu 35.

Sími 438 1881. Netfang: bokasafn@grundarfjordur.is

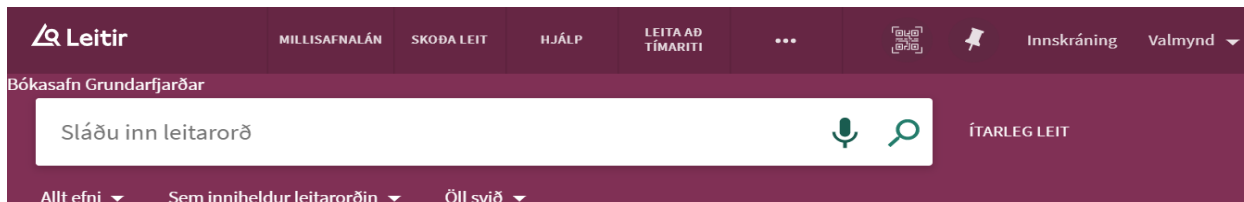
Póstfang: b.t. Borgarbraut 16.

Bókasafnið er opið mánudaga-fimmtudaga kl. 13-17.

Ársskýrsla Bókasafns Grundarfjarðar 2022

Vefsíða: <https://www.grundarfjordur.is/is/mannlif/menning/bokasafn>.

Safnkostur Bókasafns Grundarfjarðar telur nú tæplega 30 þúsund bindi og er staðsettur á þremur stöðum, í grunnskólanum, bókageymslu og á bókasafninu í Sögumiðstöð. Upplýsingar um eintökin eru aðgengilegar á vefnum á <http://grundarfjordur.leitir.is>.



Sjálfsafgreiðsla – Millisafnalán – Hálfárslán - Geymsla

Síðustu ár hefur listi verið staðsettur í afgreiðslunni til að skrá útlán þegar starfsfólk bókasafnsins er ekki við. Boðið er upp á millisafnalán fyrir nýja íbúa með annað móðurmál en íslensku. Ekki er tekið gjald fyrir fyrir þau. Millisafnalán eru annars fyrir alla og eru nokkuð mikið notuð. Þau kosta 1.000 kr.

Hálfárslán hafa gefið góða raun síðustu ár. Fólk getur fengið slatta af bókum lánaðar með skiladögum 30. september og 30. apríl.

Það sem ýtir undir langtímalán er að lítið pláss í bókasafninu í Sögumiðstöð og þörf á að fækka þeim bókum sem þarf að flytja niður í geymslu á Grundargötu 30. Geymslan tekur ekki endalaust við og betra að vita af bókunum í notkun á heimilum og geta samt fengið þær í útlán þegar beðið eru um þær.

Útlán og endurlán jan-des	
Lánþegastaða	Samtals
Fullorðnir	1,155
Nemendur	1,480
Samtals	2,635

Bækur	26,854
Tímarit	2,607
Nýskráð	204
Afskráð	169

Bókasafn	Safneign	10,336
Grunnskóli	Safneign	11,880
Geymsla	Safneign	7,885
Tónlistarskóli	eintök	137
		30,238

Lánþegar	143
Millisafnalán	150
Opið t./viku	16
Sótt í geymslu	70

Bókaverðlaun barnanna 2022

Veggspjöld frá Borgarbókasafninu berast í febrúar-mars hvert ár. Myndir af bókum ársins eru á veggspjöldum sem hanga uppi í grunnskóla og bókasafni nokkra mánuði á undan kosninu 6-12 ára barna. Leikskólabörnin fá líka veggspjöld sem sett eru upp í leikskólanum. Kosningin er á vefnum og efstu fimm íslenskar og fimm þýddar barnabækur sem börnin völdu sem sínar uppáhalds eru meðal þess sem hægt er að kjósa um á sviði barnamenningar á vef KrakkaRÚV: (<http://krakkaruv.is/sogur>). Í byrjun júní eru úrslitin kynnt bæði úr kosningunni og samkeppnunum á stórglæsilegri verðlaunahátíð sem sýnd verður í beinni útsendingu á RÚV.



Kristín Helga Gunnarsdóttir, Linda Ólafsdóttir, Sverrir Norland

Barnabókaverðlaunin

<https://borgarbokasafn.is/starfid-a-safninu/molar/barnabokaverdlaun-reykjavikur-2022>

Sögur og bókaverðlaun

<https://borgarbokasafn.is/sogur-bokaverdlaun-barnanna>

Lestur barna

Kannanir sýna að málvitund og orðaforði barna eykst ef lesið er fyrir þau fyrsta áratug lífs þeirra. Sjá bæklinginn „Leggjum börnum lið ... við læsi“:

<https://lesvefurinn.hi.is/>

Fólkið, fjöllin, fjörðurinn bækurnar:

<https://www.grundarfjordur.is/is/mannlif/menning/folkid-fjollin-fjordurinn>

Sunna Njálisdóttir bókasafns- og upplýsingafræðingur er forstöðumaður.
Bókasafnið: <https://www.facebook.com/Bokasafngrundarfjarðar/>.

Guðrún Lilja Magnúsdóttir sér um skólabókasafnið. Safnvinnan er lífleg og mikill gangur í lestri og árangri nemenda í lestri.

Skólabókasafnið í Grundó: <https://www.facebook.com/grundobokasafn/>.

Millisafnalán má telja í hundruðum enda líflegur leshópur í gangi og námsfólk í fjarnámi.

Upplýsingamiðstöð Grundarfjarðar

Upplýsingamiðstöð Grundarfjarðar er starfrækt í Sögumiðstöðinni og er umsjá hennar á vegum bókasafnsins. Starfsmaður bókasafns stendur vaktina á bókasafnstíma 16 tíma í viku frá hausti til vors og sumarstarfsfólk fimm daga vikunnar á sumrin og komudaga skemmtiferðaskipa.

Heimsóknir á upplýsingamiðstöðina árið 2022 voru 1.964 og um 8.500 skipagestir. Tölvupóstur touristinfo@grundarfjordur.is.

Upplýsingasíða: <https://www.facebook.com/GrundarfjordurInformationCenter/>

Sýningar í Sögumiðstöð og Bæringsstofa

Bæringsstofa er ljósmyndasafn Bærings Cecilssonar sem ljósmyndaði mannlíf og umhverfi nánast frá upphafi þéttbýlismyndunar í Grundarfirði um 1940. Þar má skoða ljósmyndir og kvikmyndir og góð aðstaða er fyrir námskeið og fyrirlestra. Sýningarnar Þórðarbúð og árabáturinn Brana voru lokaðar vegna endurbóta á húsnæðinu.

Sarpur.is. Vinna við skönnun og innsetningu ljósmynda Bærings tók framförum árið 2022 þegar sótt var um aðgang að Sarpi, menningarsögusagni og allt gert tilbúið til að færa inn myndir á árinu 2023. Umsjón er hjá Bókasafni Grundarfjarðar en skönnun annast Olga Aðalsteinsdóttir.

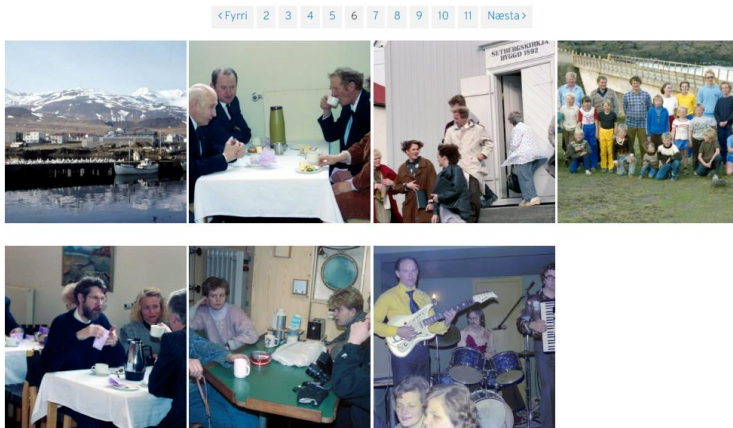
Sarpur: <https://sarpur.is/>

Bæringsstofa í Sarpi: <https://sarpur.is/UmSafn.aspx?SafnID=89>.

Þess má geta að Byggðasafn Snæfellinga og Hnappdæla í Norska húsinu er í Sarpi á slóðinni: <https://sarpur.is/UmSafn.aspx?SafnID=22>.

Sjöa vikunnar – Myndir Bærings Cecilssonar

Sjöa vikunnar



Olga hefur einnig sett út á heimasíðu bæjarins Sjöu vikunnar sem eru sjö myndir Bærings hvert sinn og upplýsingar eftir föngum. Nokkuð hefur verið um ábendingar um atriði sem vantar upplýsingar um.

Sjá beina slóð: <https://www.grundarfjordur.is/is/moya/gallery/index/index/mannlif/sjoa-vikunnar-1>

Árgjald í bókasafnið er 0 kr.

Hálfsárslán fyrir grúskara og þá sem vilja spara sér sporin.

Sektir eru 30 kr. á dag.

Lánþegar fá sjálfvirkan póst um skiladag og geta skilað eða svarað (Reply) og beðið um framhaldslán. Það er langoftast mögulegt. Stundum er hægt að lengja lánin í hálfsárslán.

Ábyrgðarmaður Sunna Njálsdóttir. Gert í apríl 2023.

Bókasafn Grundarfjarðar í Sögumiðstöðinni að Grundargötu 35. Sími 438 1881.

Netfang: bokasafn hjá grundarfjordur.is.

Póstfang: b.t. Borgarbraut 16.

Samanburður heimsókna og útlána 2002-2021

Ár	Heimsóknir fullorðnir e. hád.	Börn eftir hádegi	Borgarbraut 16 Útlán	Útlán til fullorðinna	Útlán til barna og nemenda*
2002	1.464	1.352	2002	4.282	4.654
2003	1.291	1.577	2003	3.670	7.290
2004	1.132	798	2004	4.112	4.902
2005	1.360	679	2005	4.119	5.405
2006	1.187	615	2006	3.492	5.314
2007	1.144	509	2007	3.257	4.402
2008	1.124	670	2008	3.148	6.129
2009	1.201	531	2009	3.348	5.073
2010	1238	406	2010	3.161	4.291
2011	1.027	322	2011	2.839	4.509
2012	1.055	300	2012	2.988	4.095
2013	1.070	277	2013	2.638	3.153
Ár	Sögumiðstöð kl. 13-17. Fullorðnir	Börn kl. 13-17	Flutt í Sögumiðstöð Haustið 2013	Sögumiðstöð+ skóli – Útlán Fullorðnir	og skólasafn Útlán nemendur
2014	1372	212	2014	3402	1694
2015	1427	190	2015	2828	1527
2016	587	63	2016	2222	1736
2017	959	92	2017	2107	2003
2018	1002	77	2018	2098	2363
2019	921	64	2019	1631	3328
2020	Covid19				
2021	566	43	2021	1969	1862
2022	Un 400*	Svipað	2022	1155	1480

*Heimsóknir voru ekki taldar árið 2022. Fjöldi gesta voru 2-8 á viku.