

Breytingar á vímuefnaneyslu nemenda í 10. bekk 1995-2007

- Snæfellsnes -

Þóroddur Bjarnason
Jón Óskar Guðlaugsson
Stefán Hrafn Jónsson

Mars 2008

Almennt um ESPAD

KYNNING OG MARKMIÐ

Evrópska vímuefnarannsóknin European School Survey Project on Alcohol and Other Drugs (ESPAD) er samvinnuverkefni fræðimanna í rúmlega fjörutíu Evrópulöndum. Meginmarkmið ESPAD rannsóknarinnar er að safna haldbærum samanburðargögnum um breytingar yfir tíma í vímuefnaneyslu evrópskra unglunga.

Samfella í ESPAD hefur tryggt samanburðarhæfar rannsóknaniðurstöður milli ára og samanburðarhæfar rannsóknaniðurstöður milli landa.

Rannsóknin hefur farið fram á fjögurra ára fresti frá árinu 1995 og hefur Ísland tekið þátt frá upphafi. Rannsóknin er unnin að tilstuðlan Evrópuráðsins og Forvarnamiðstöðvar Evrópusambandsins. Íslenska hlutanum er stýrt frá Háskólanum á Akureyri í samvinnu við Lýðheilsustöð.

Rannsóknin er fjármögnuð af Lýðheilsustöð, Rannsóknasjóð Háskólans á Akureyri og Háskólasjóð KEA

ESPAD - 2007

ÚRTAK

Allir nemendur 10. bekkjar í grunnskólum landsins voru í úrtaki könnunarinnar. Af þeim 126 skólum sem starfræktu 10. bekkjardeildir neituðu 3 þátttöku. Könnunin var því lögð fyrir í 123 grunnskólum (237 bekkir).

Samkvæmt tölum frá Hagstofu Íslands voru 4.557 einstaklingar 15 ára gamlir í lok árs 2006. Skólaárið 2006-2007 voru 4.494 nemendur skráðir í 10. bekk og er það sú tala sem útreikningar á svarhlutfalli miðast við.

Til að tryggja persónuvernd er aðeins unnið með niðurstöður fyrir hópa með fleiri en 40 nemendur.

	Fjöldi skóla	Fjöldi bekkja	Fjöldi nemenda		
			Piltar	Stúlkur	Alls
Úrtak	126		2.332	2.162	4.494
Þátttakendur	123	237	1.867	1.752	3.678
Svarhlutfall	97,6%		80,1%	81,0%	81,8%

Snæfellsnes

Fjöldatölur

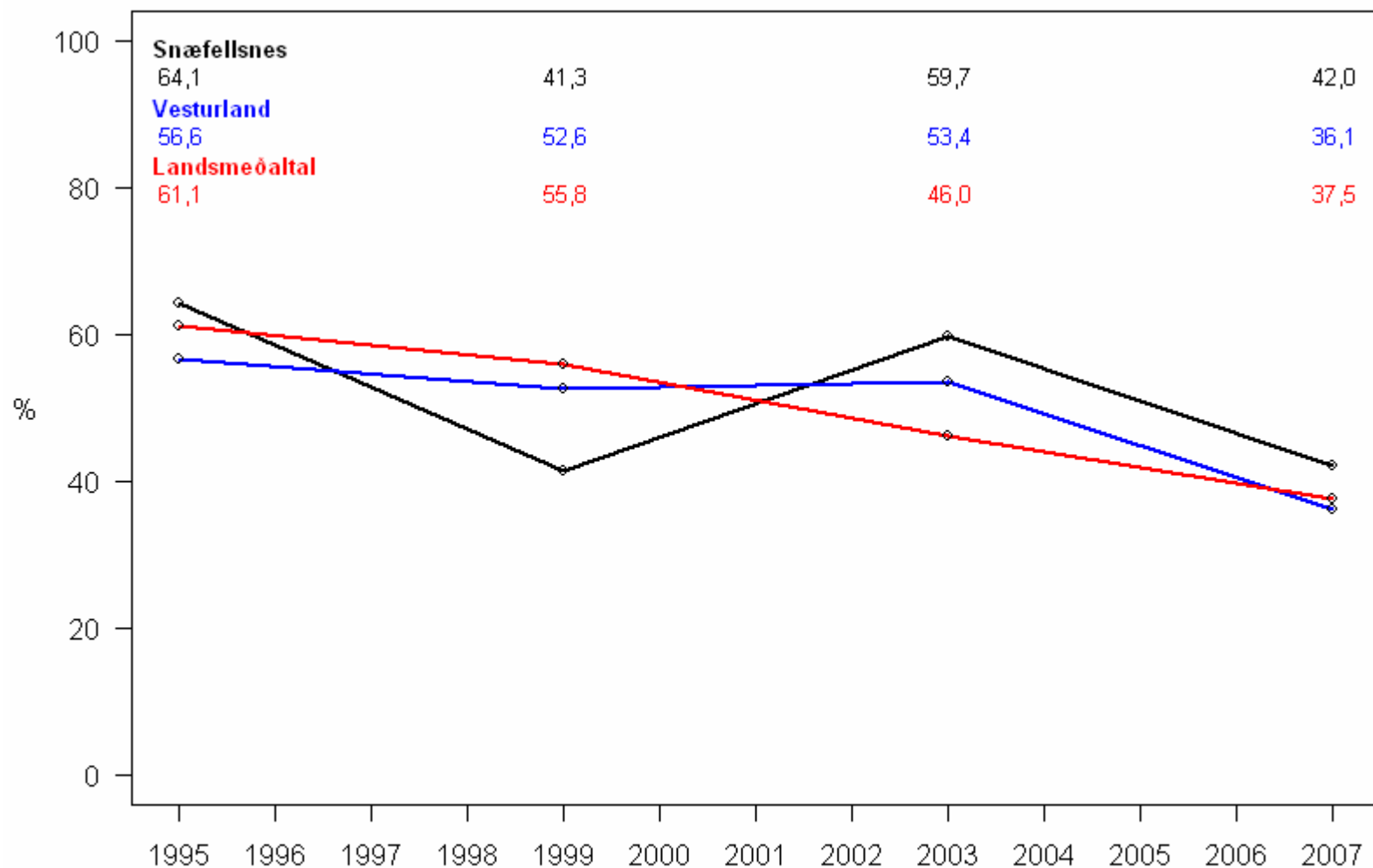
	Ár				Alls
	1995	1999	2003	2007	
Grunnskólinn á Hellissandi	8	11	10	0	29
Grunnskólinn í Búðardal	7	0	9	6	22
Grunnskóli Grundarfjarðar	20	11	17	20	68
Grunnskólinn í Ólafsvík	22	12	7	0	41
Grunnskólinn í Stykkishólmi	25	20	20	21	86
Grunnskólinn Tjarnarlundi	0	6	0	0	6
Laugargerðisskóli	10	0	6	4	20
Lýsuhólsskóli	0	5	3	0	8
Grunnskóli Snæfellsbæjar	0	0	0	18	18
Alls	92	65	72	69	298

ESPAD 2007

	Kyn		Alls
	Piltar	Stúlkur	
Grunnskólinn í Búðardal	4	2	6
Grunnskóli Grundarfjarðar	11	9	20
Grunnskólinn í Stykkishólmi	13	8	21
Laugargerðisskóli	1	3	4
Grunnskóli Snæfellsbæjar	8	10	18
Alls	37	32	69

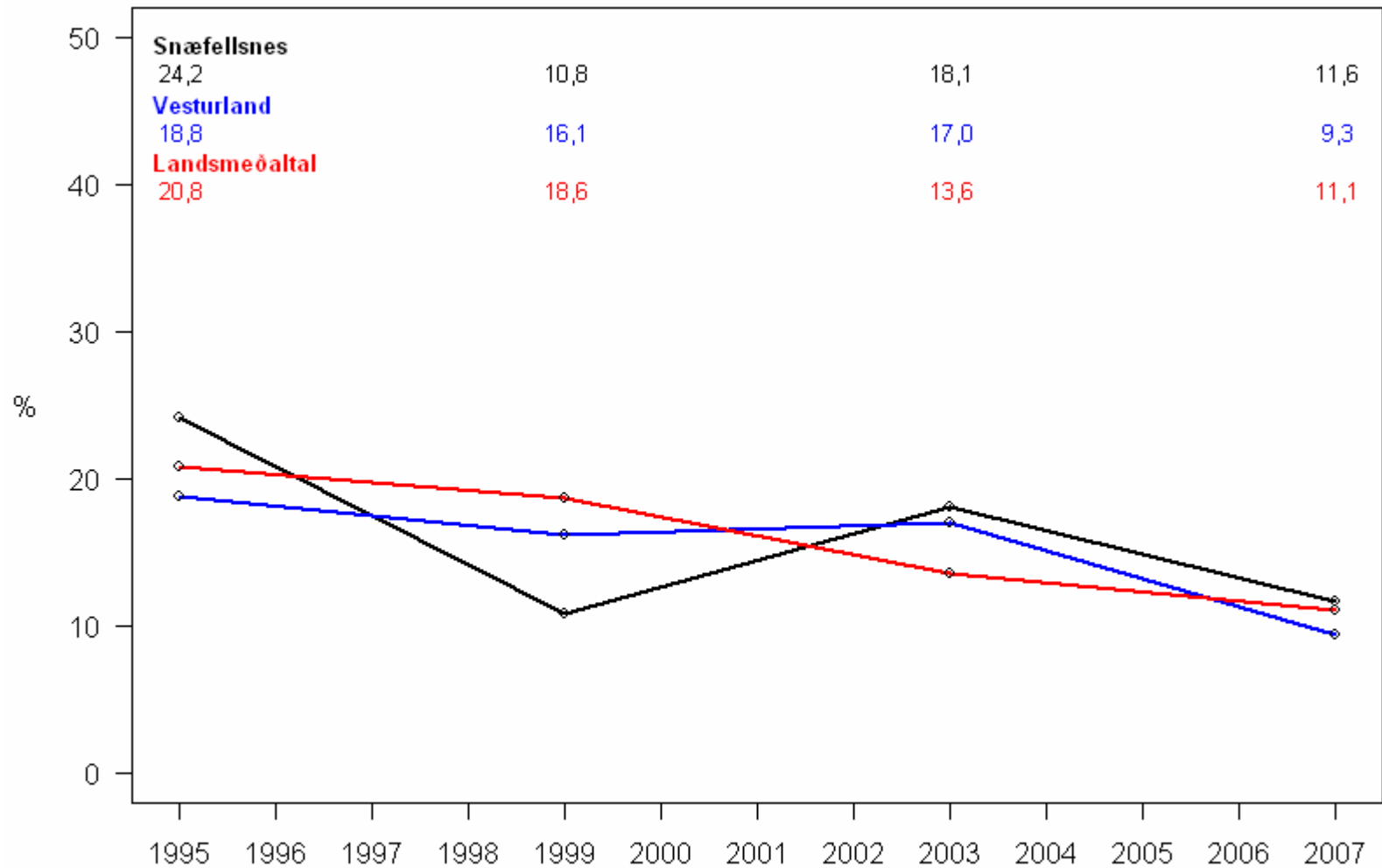


Hlutfall nemenda í 10. bekk grunnskóla sem hafa einhvern tíma reykt 1995-2007



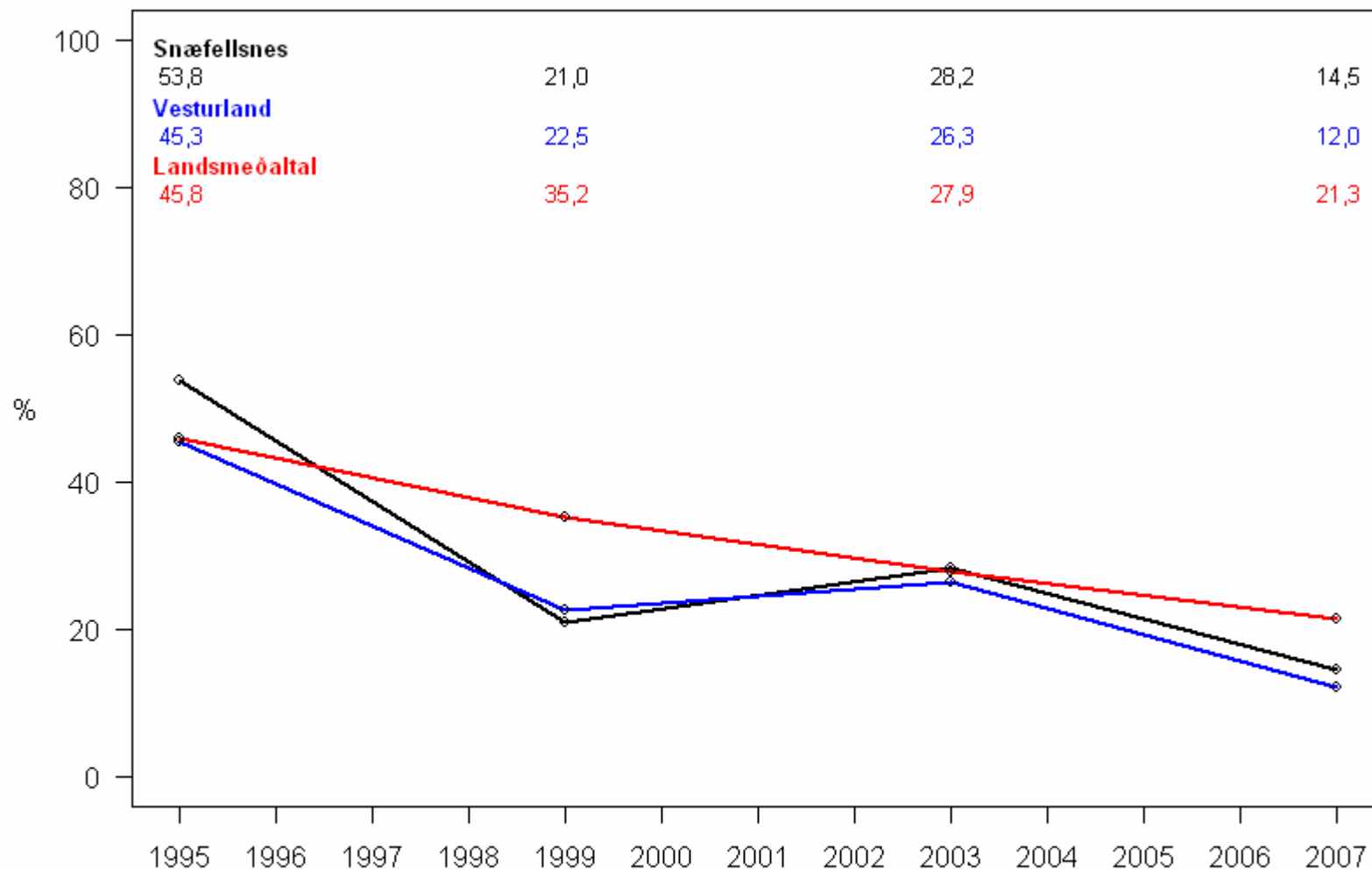
Lýðheilsustöð og Háskólinn á Akureyri
Einhvertíma reykt 10B

Hlutfall nemenda í 10. bekk grunnskóla sem reykja daglega 1995-2007



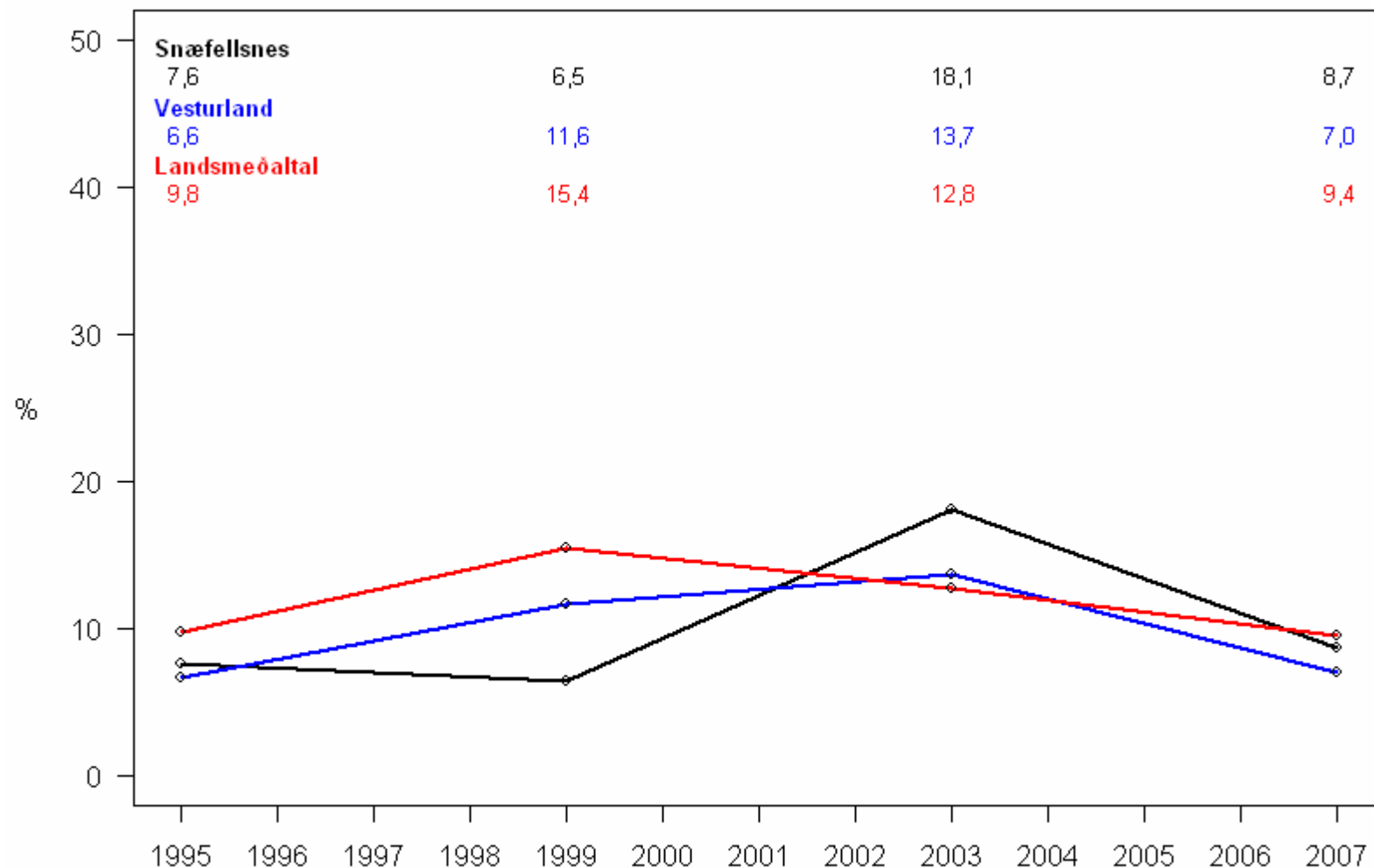
Lýðheilsustöð og Háskólinn á Akureyri
Dagl. reykt 10B

Hlutfall nemenda í 10. bekk grunnskóla sem hafa orðið ölvaðir á síðustu 30 dögum 1995-2007



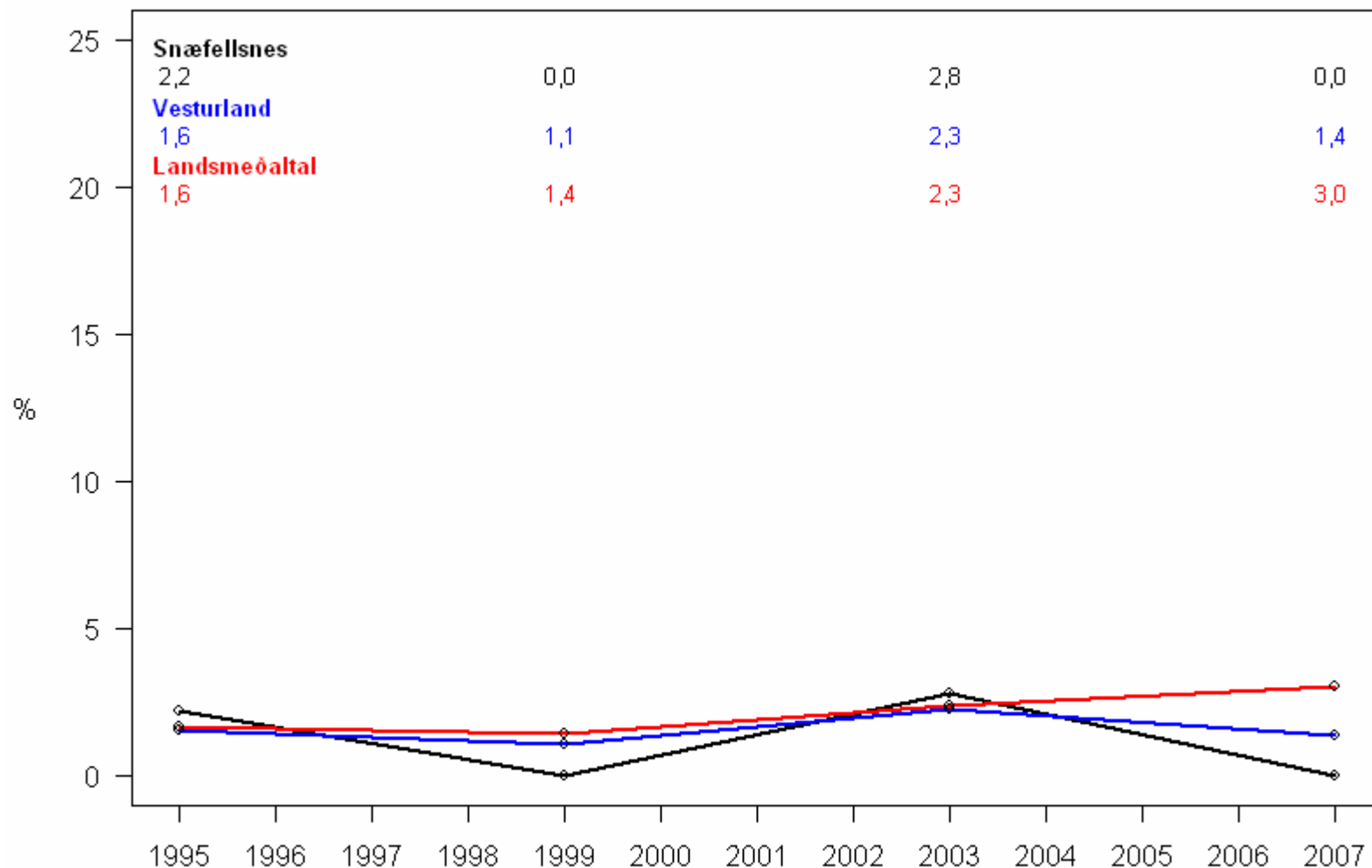
Lýðheilsustöð og Háskólinn á Akureyri
Ölvun síðustu 30 daga 10B

Hlutfall nemenda í 10. bekk grunnskóla sem hafa einhvern tíma notað hass 1995-2007



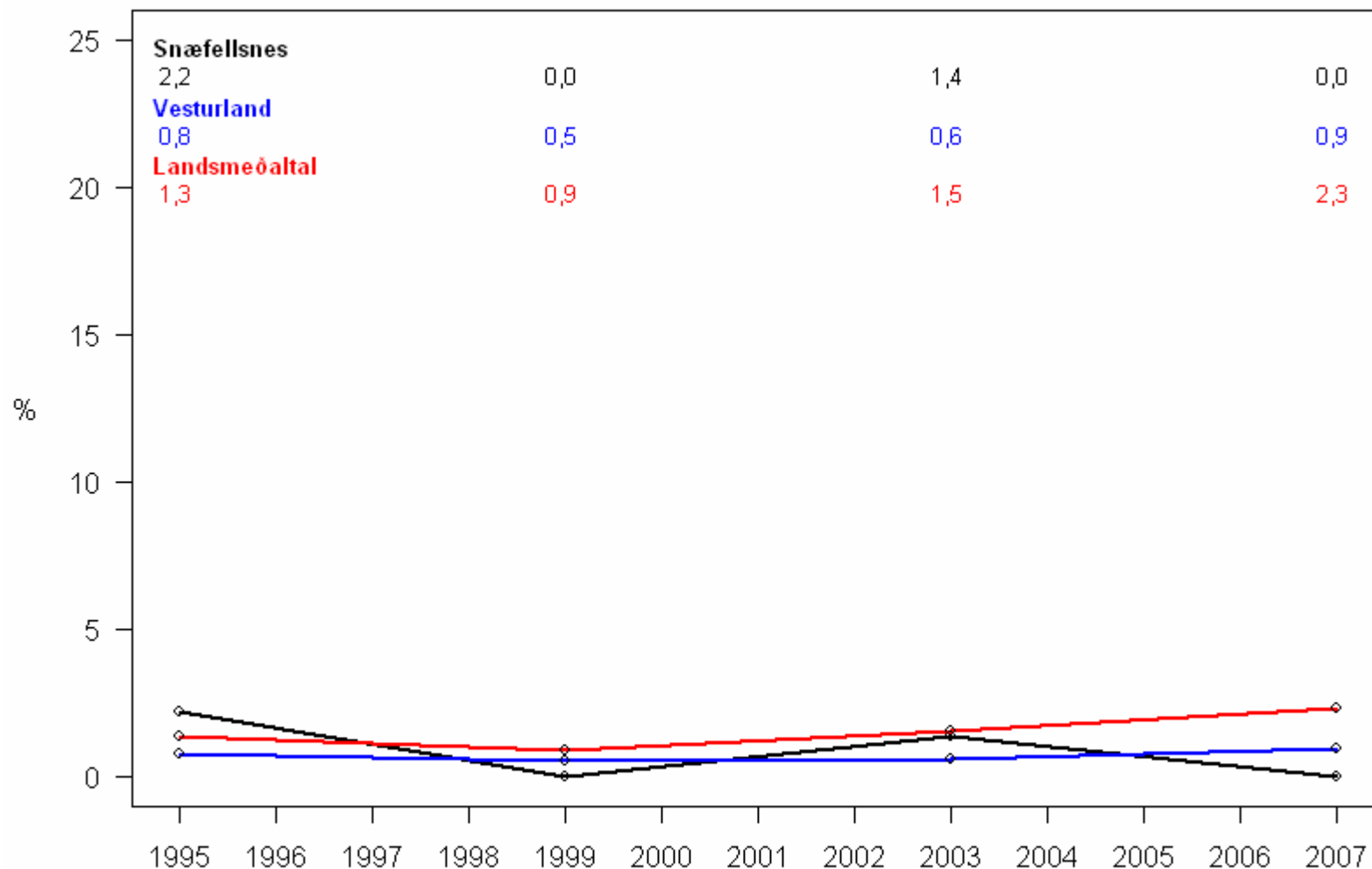
Lýðheilsustöð og Háskólinn á Akureyri
Einhvertíma notað hass 10B

Hlutfall nemenda í 10. bekk grunnskóla sem hafa einhvern tíma notað alsælu (e-töflu) 1995-2007



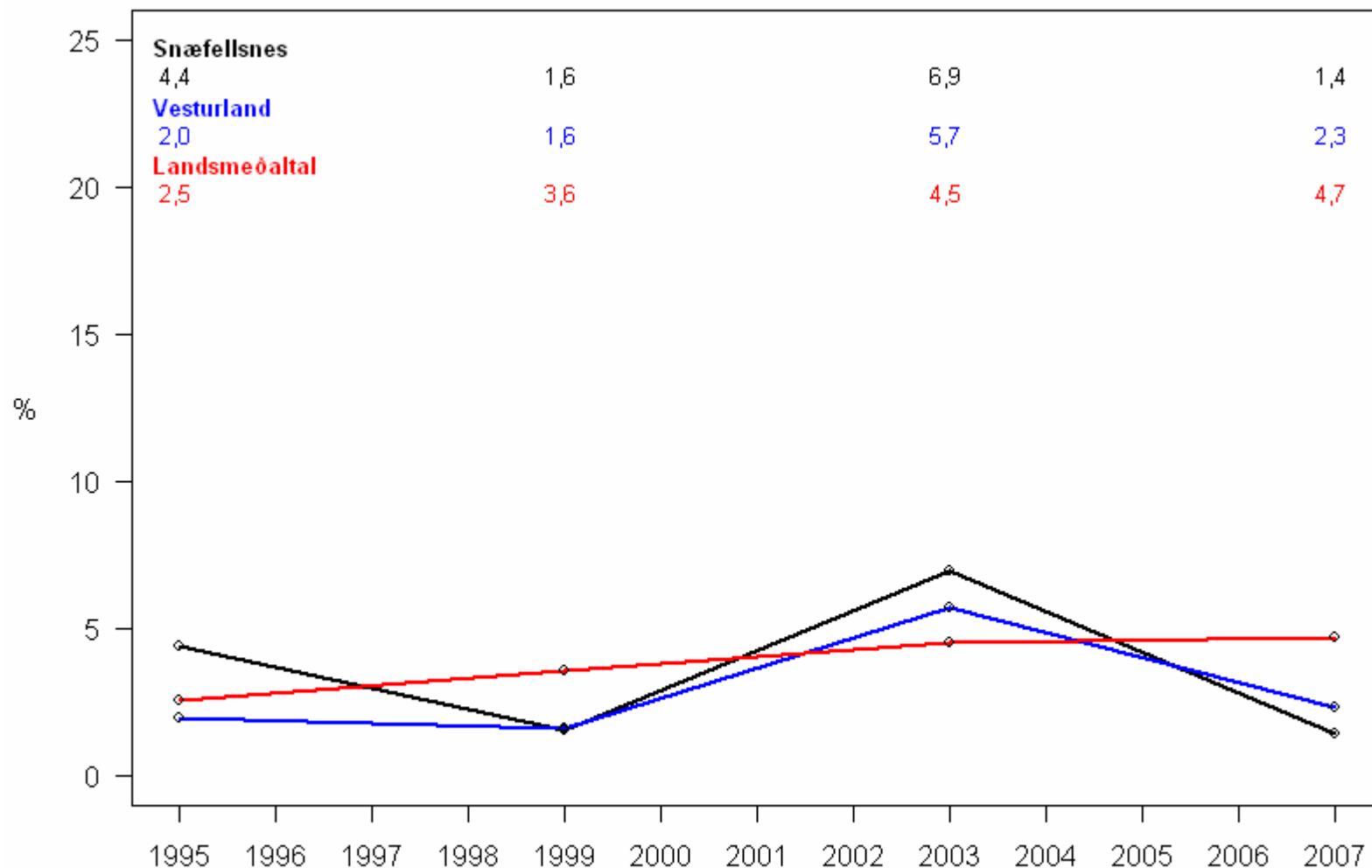
Lýðheilsustöð og Háskólinn á Akureyri
Einhvertíma notað alsælu (e-töflu) 10B

Hlutfall nemenda í 10. bekk grunnskóla sem hafa einhvern tíma notað LSD (sýru) 1995-2007



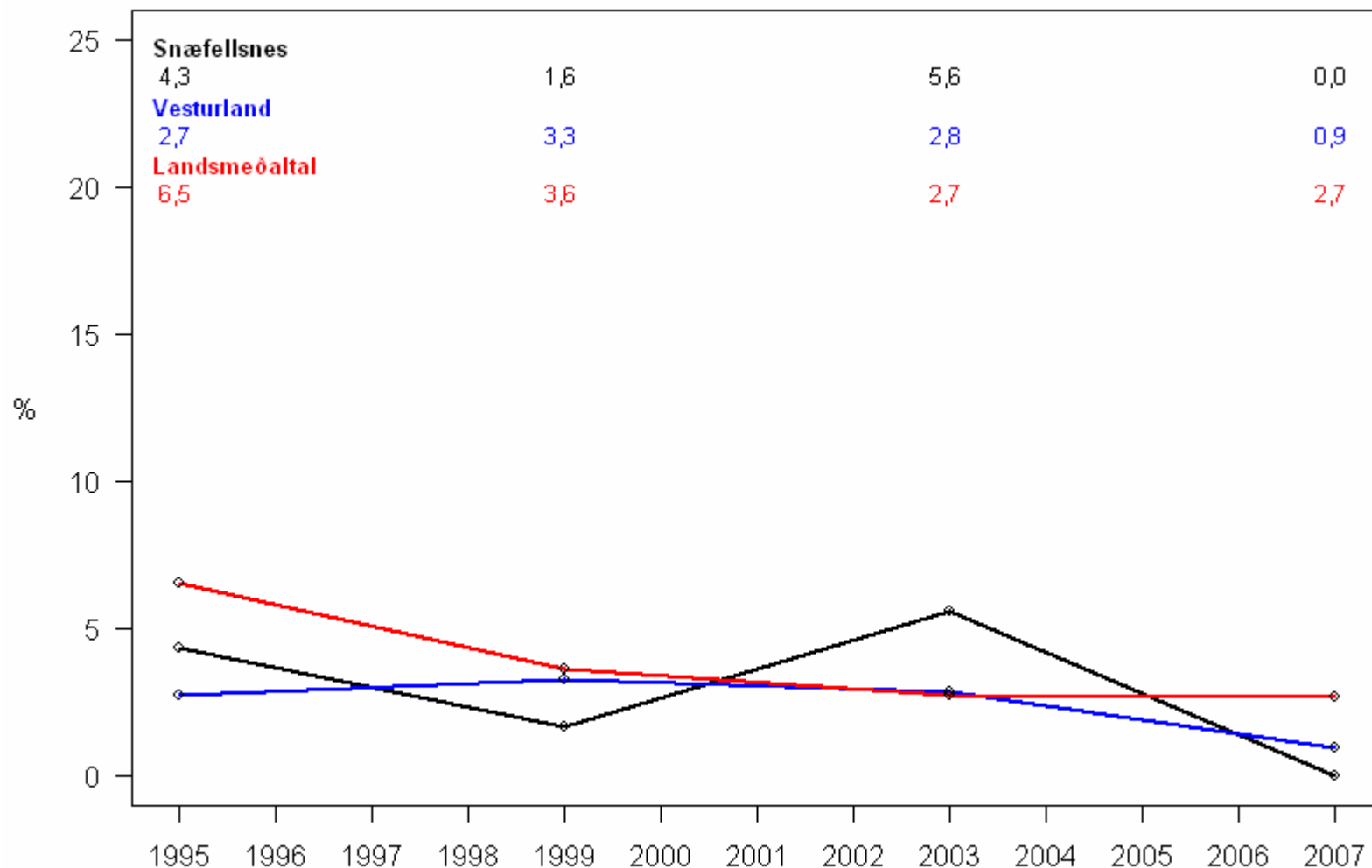
Lýðheilsustöð og Háskólinn á Akureyri
Einhvertíma notað LSD (sýru) 10B

Hlutfall nemenda í 10. bekk grunnskóla sem hafa einhvern tíma notað amfetamín (spítt) 1995-2007



Lýðheilsustöð og Háskólinn á Akureyri
Einhvertíma notað amfetamín (spítt) 10B

Hlutfall nemenda í 10. bekk grunnskóla sem hafa einhvern tíma notað sveppi sem vímuefni 1995-2007



Lýðheilsustöð og Háskólinn á Akureyri
Einhvertíma notað sveppi sem vímuefni 10B

Frekari upplýsingar veita:

- Þóroddur Bjarnason stjórnandi íslenska hluta rannsóknarinnar - thorodd@unak.is
- Stefán Hrafn Jónsson, Lýðheilsustöð - stefan@lydheilsustod.is