



Íbúafundur

15. maí 2012

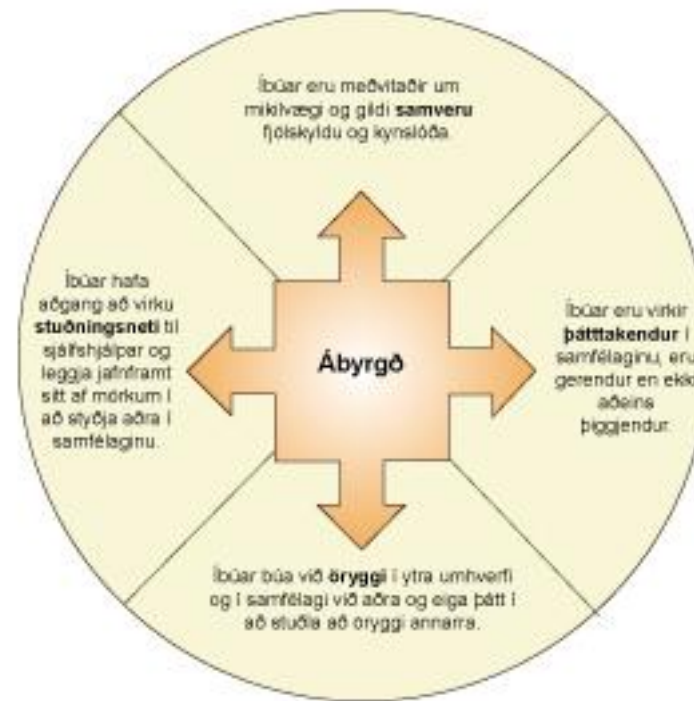


Dagskrá

- Hugleiðing, Sigurborg Kr. Hannesdóttir, fors. bæjarstj.
- Svæðisgarður Snæfellinga
Björg Ágústsdóttir hjá Alta, verkefnisstjóri
- Fyrirspurnir og umræður
- Grundarfjarðarbær, staða og verkefni
Björn Steinar bæjarstjóri og Sigurborg, fors. bæjarstj.
- Kaffihlé >> Fyrirspurnir og umræður
- “Fyrir mér er Grundarfjörður heima - Framtíðarsýn til 2025”.
Erindi frá félagsfræðinimum FSN
- Almennar umræður



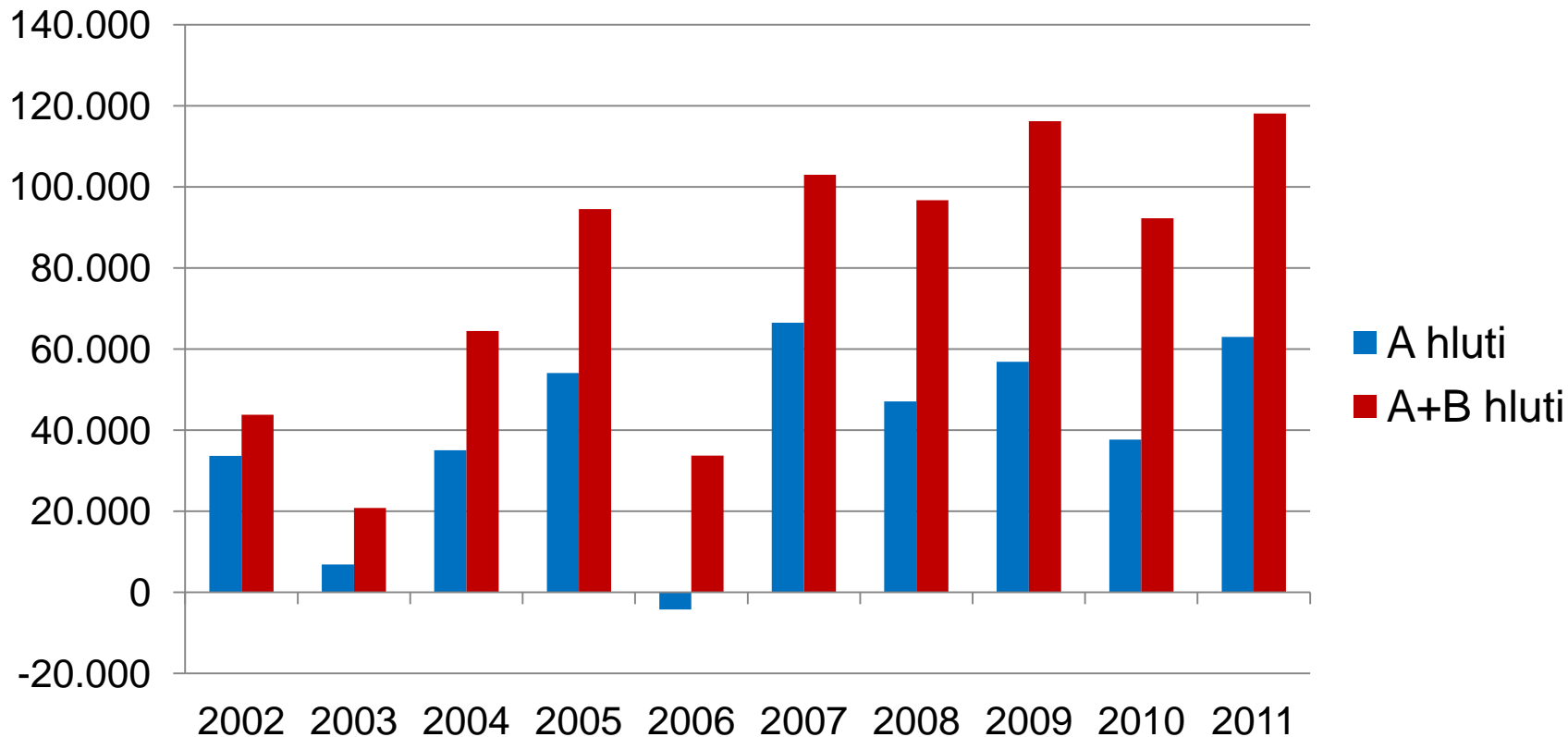
Fjölskyldustefna



Fjármálin

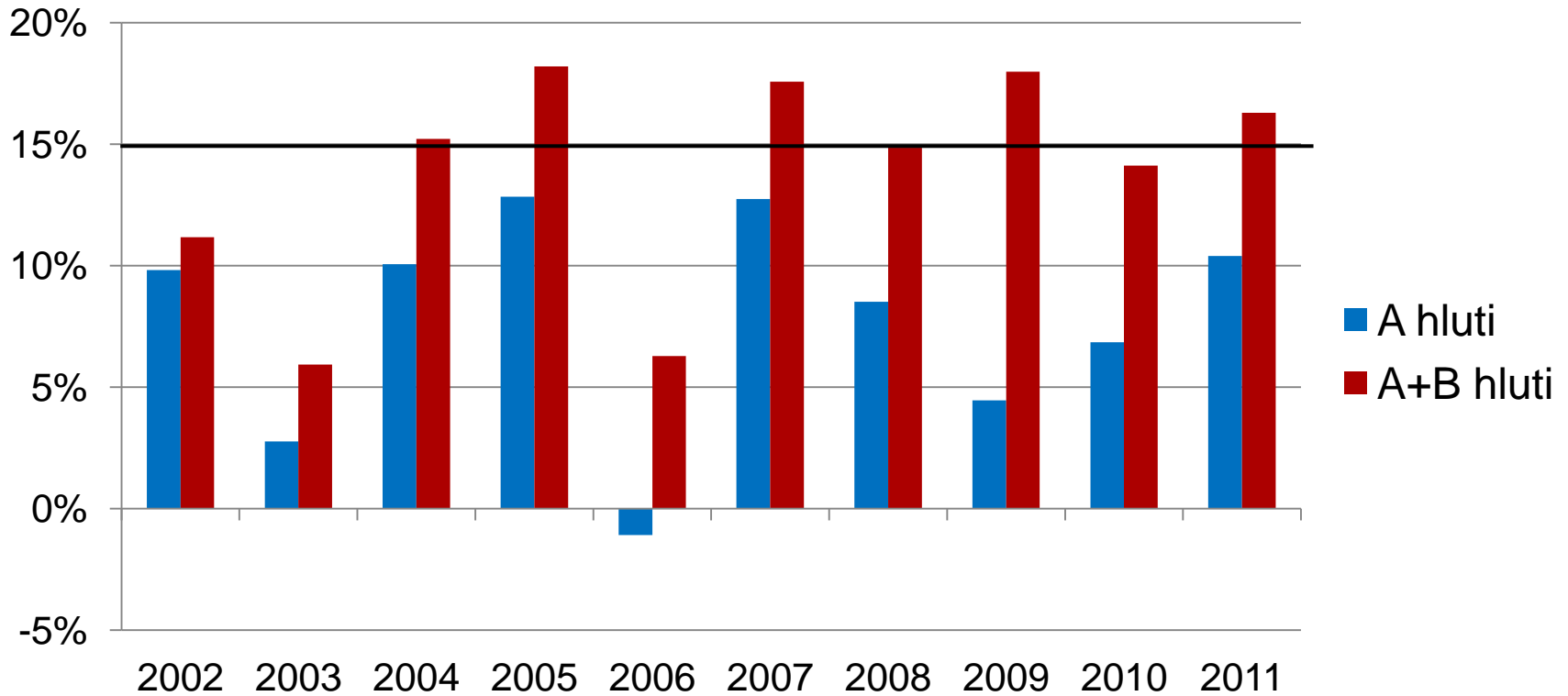


Rekstrarafgangur fyrir afskriftir og fjármagnsliði

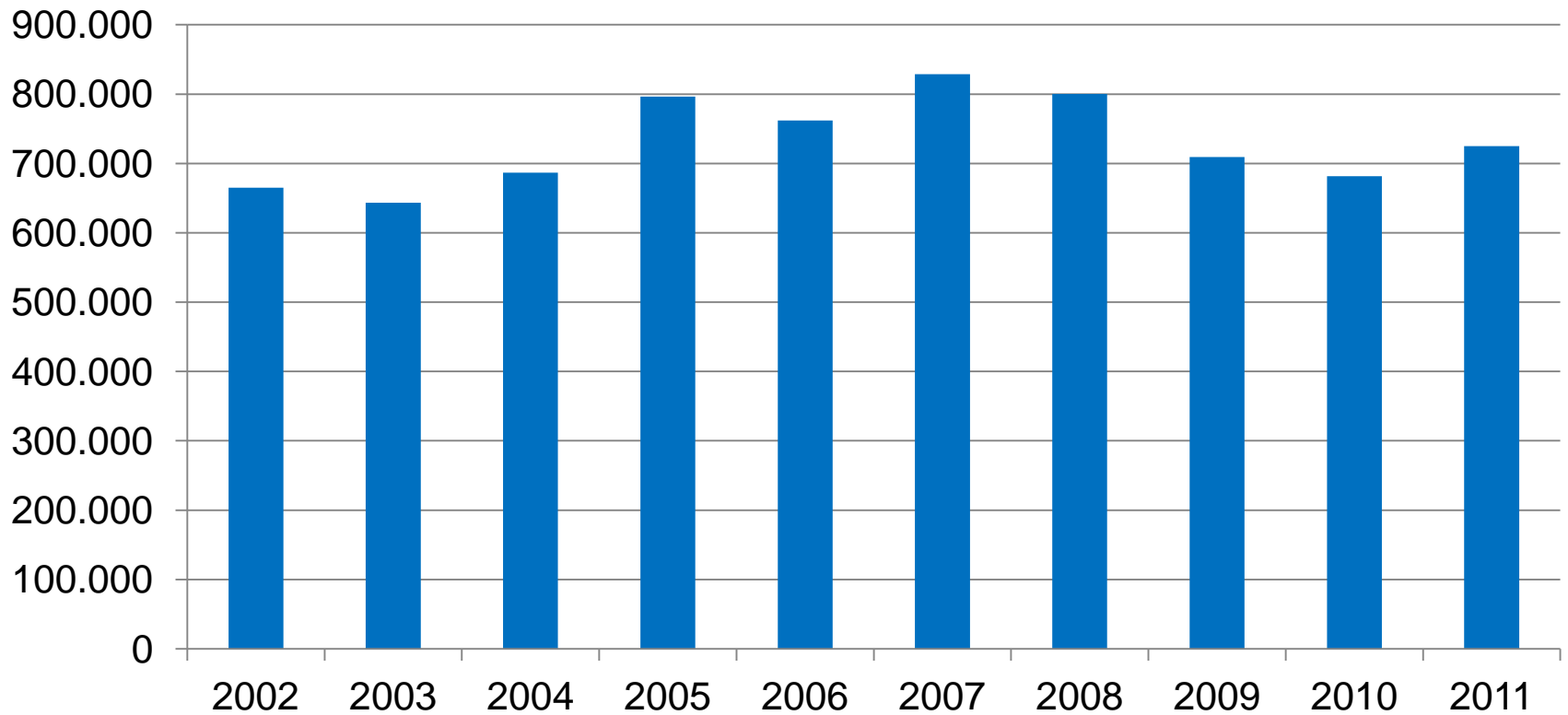


Framlegð

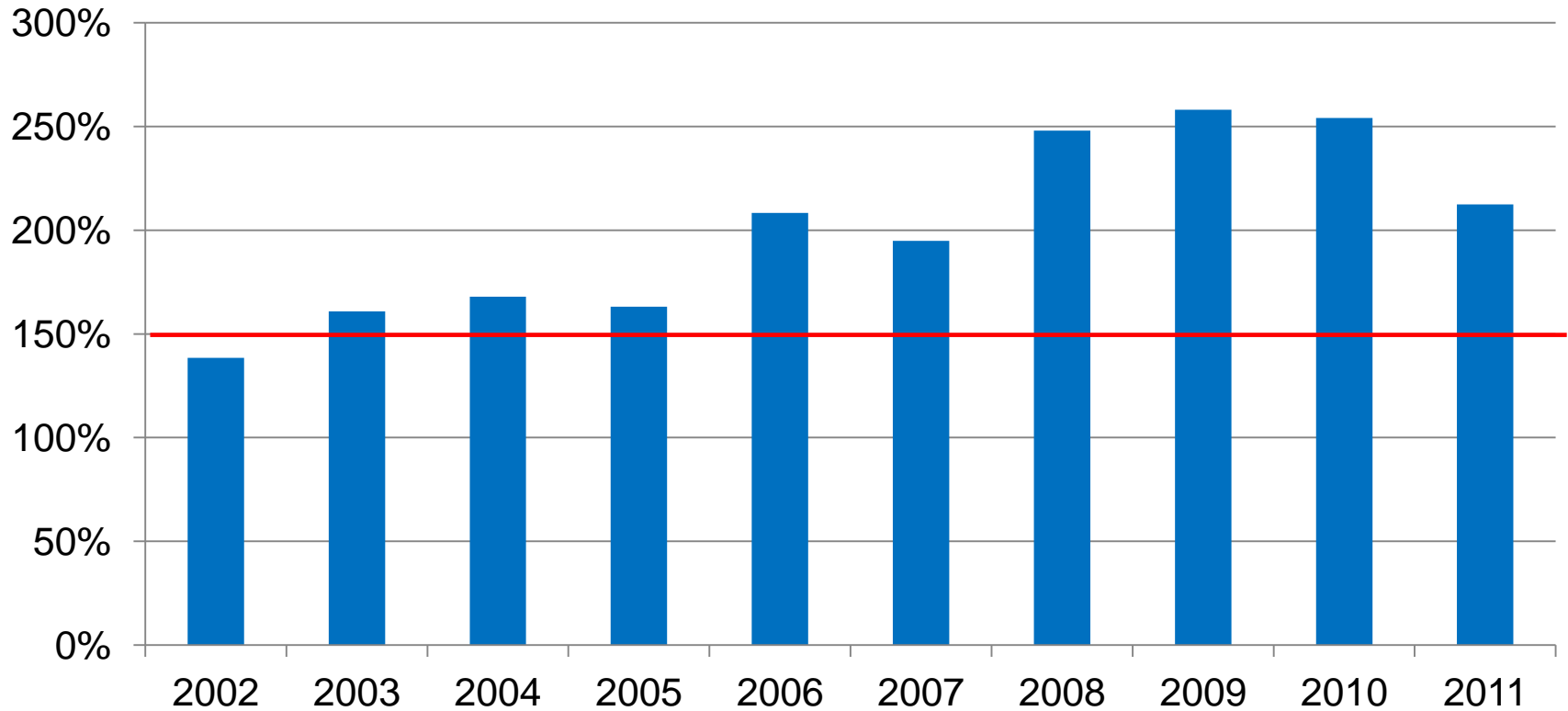
(Mismunur á tekjum og gjöldum án afskrifta og fjármagnsliða)



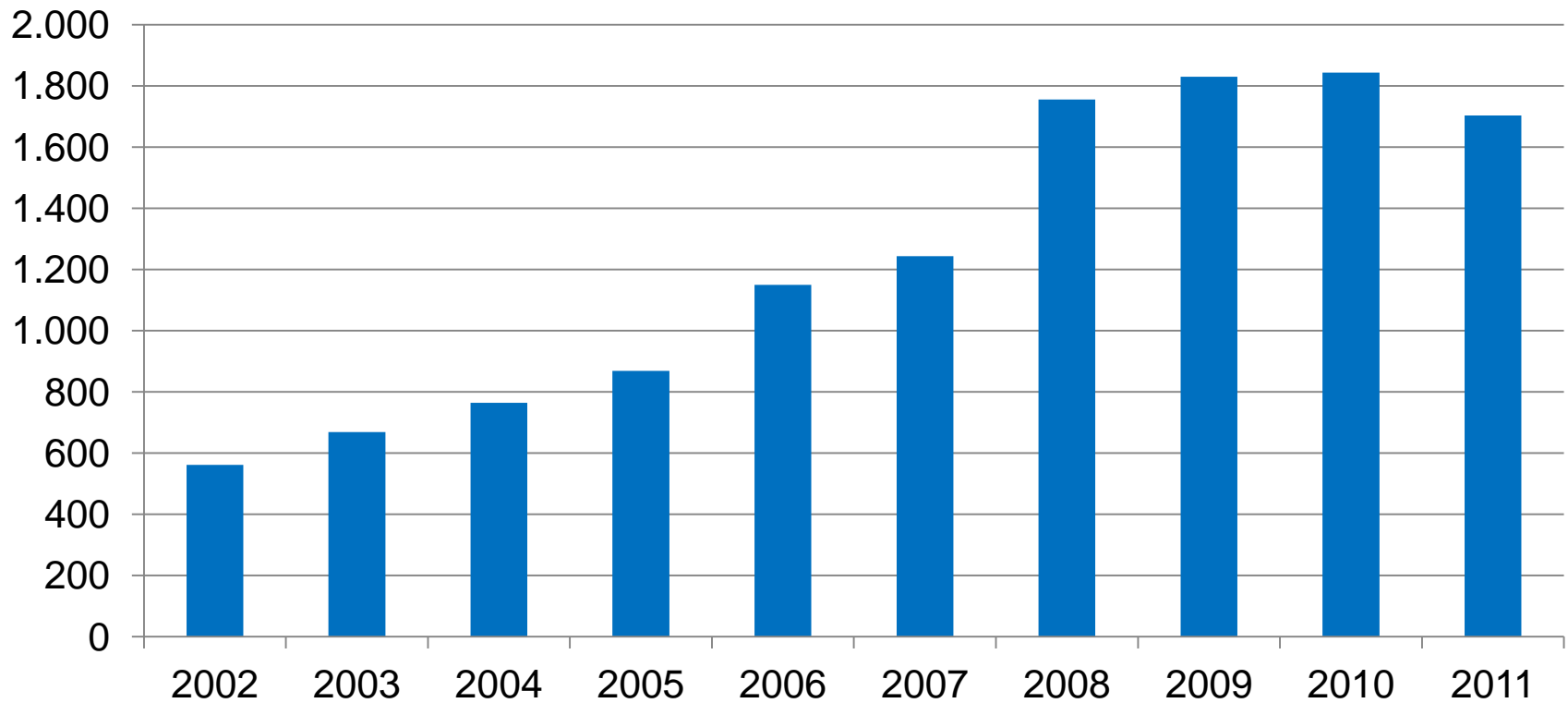
Tekjur á verðlagi ársins 2011



Skuldahlutfall



Skuldir á íbúa í þús. kr.



Fasteignagjöld á Snæfellsnesi

	Húsmat	Lóðarmat	Fasteignamat
Íbúðarhúsnæði 105,3m²	11.680.000	1.920.000	13.600.000
	Grundarfjörður	Stykkishólmur	Snæfellsbær
Fasteignaskattur.....	68.000	58.480	59.840
Lóðarleiga.....	13.440	27.648	34.560
Fráveitugjald.....	13.600	27.200	21.760
Vatnsgjald.....	33.016	33.016	44.880
Sorpgjald.....	35.800	39.800	28.700
Fasteignagjöld alls.....	163.856	186.144	189.740
Fasteignagjöld án vatnsgjalds.....	130.840	153.128	144.860

	Húsmat	Lóðarmat	Fasteignamat
Íbúarhúsnæði 259,5m²	21.910.000	3.940.000	25.850.000
	Grundarfjörður	Stykkishólmur	Snæfellsbær
Fasteignaskattur.....	129.250	111.155	113.740
Lóðarleiga.....	27.580	56.736	70.920
Fráveitugjald.....	25.850	51.700	41.360
Vatnsgjald.....	72.784	72.784	85.305
Sorpgjald.....	35.800	39.800	28.700
Fasteignagjöld alls.....	291.264	332.175	340.025
Fasteignagjöld án vatnsgjalds.....	218.480	259.391	254.720



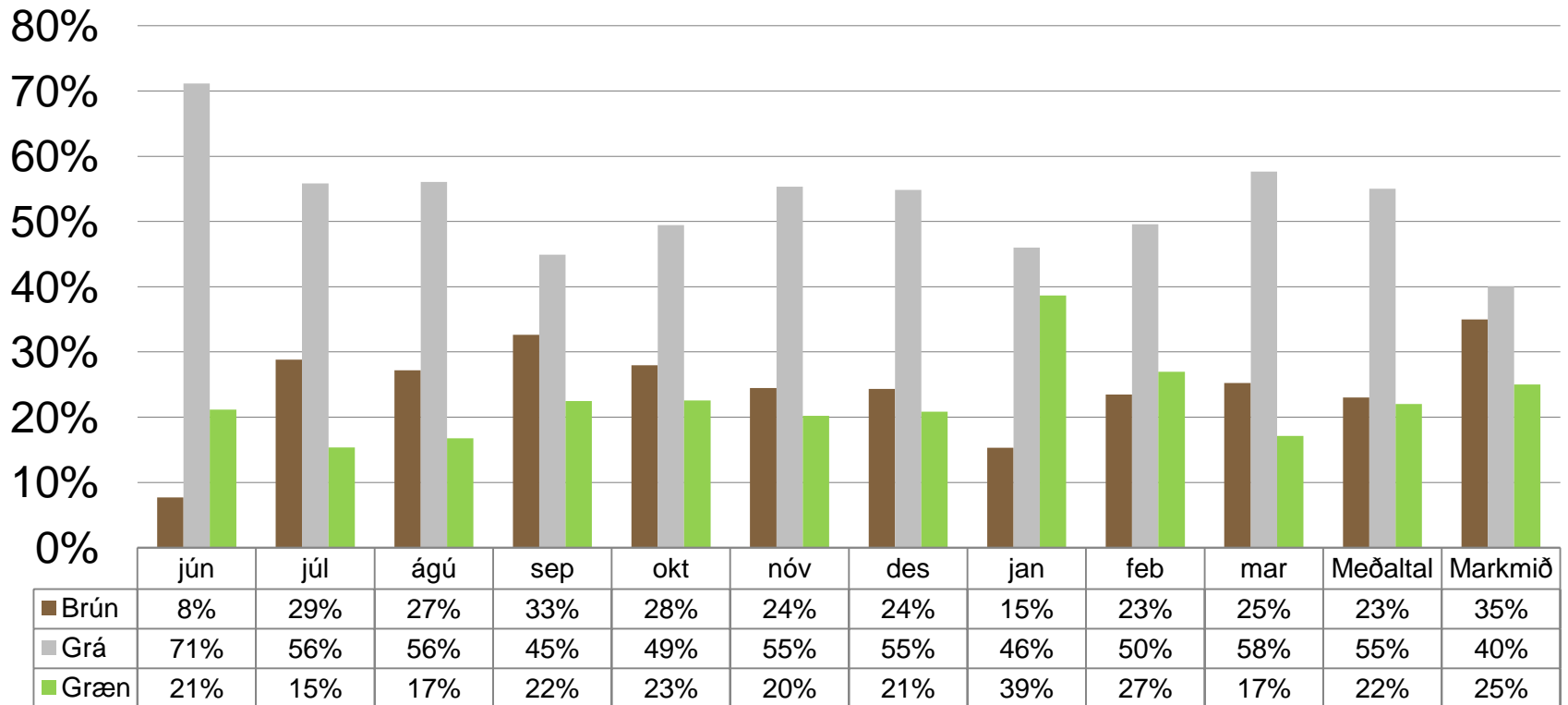
Sorpmál



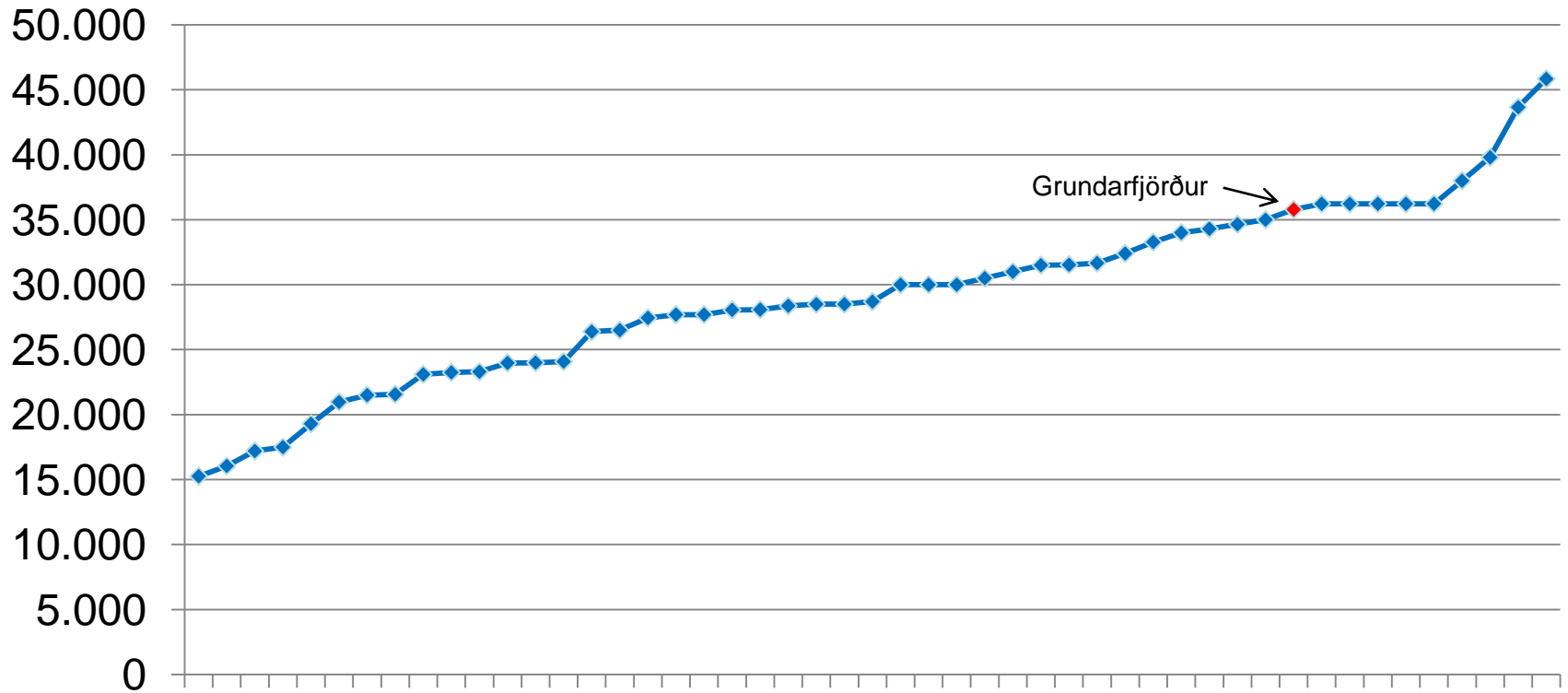
- Víðtæk þátttaka í flokkun
- Brýnt að festa tunnur
- Ef tunnur fyllast, hægt að losa á gámastöð
- Tunnur verða merktar húsnúmerum
- Hreinsa tunnur
- Leiðbeiningar hjá starfsmönnum Ísl. gámafél.



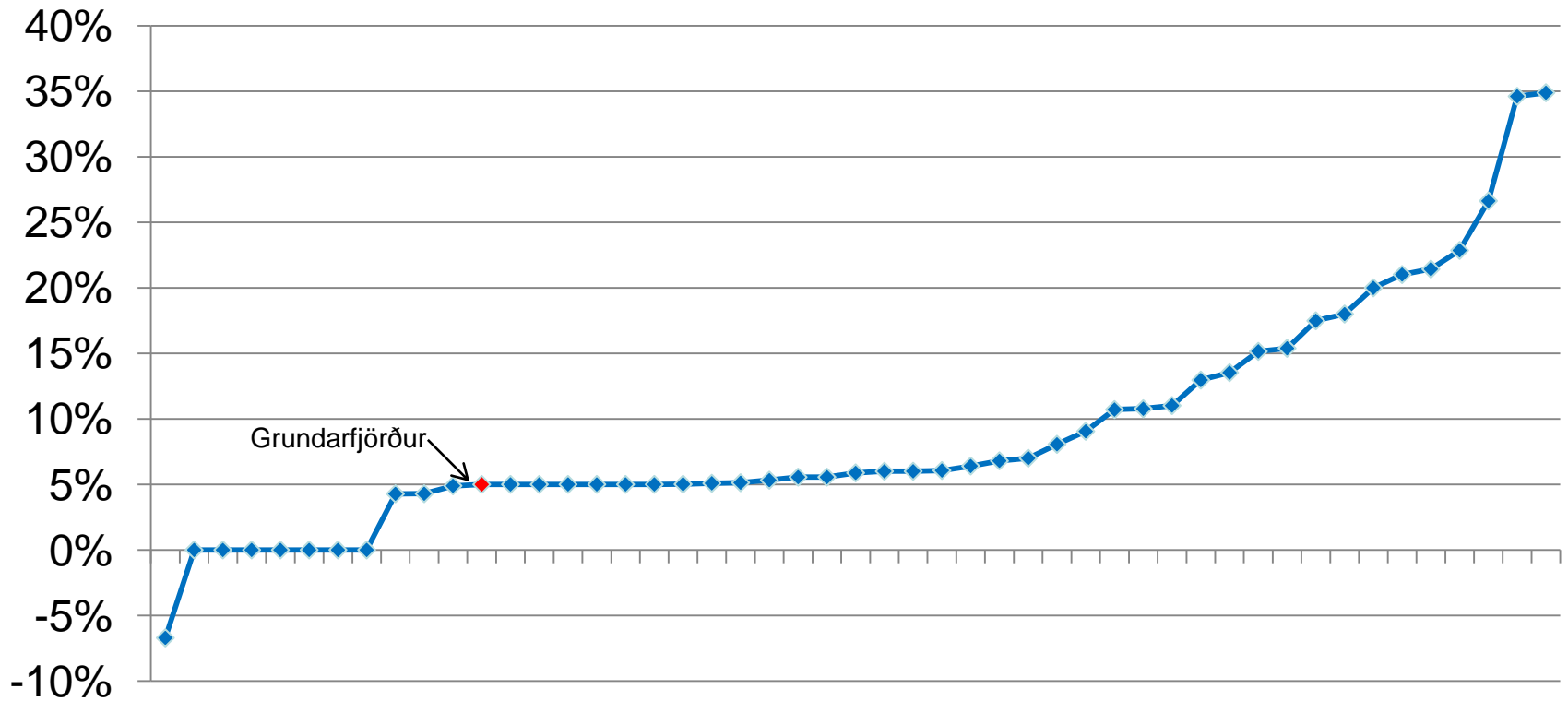
Árangur sorpflokkunar



Sorpgjöld árið 2012



Hækkun sorpgjalda 2011-2012

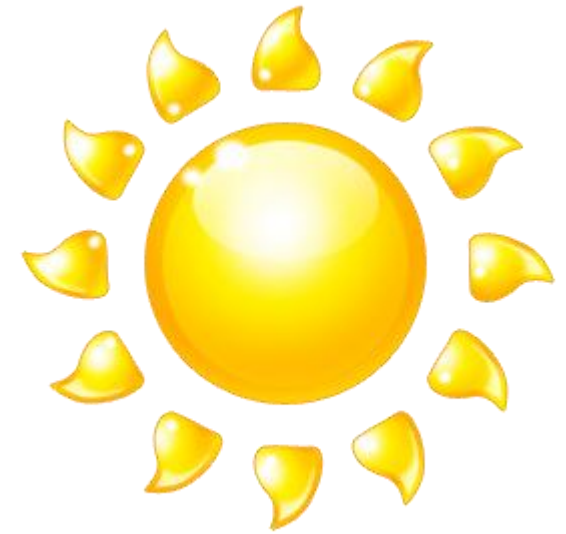


Atvinnu- og húsnæðismál

- Atvinnuleysissskrá
- Eftirspurn eftir leiguhúsnæði (sbr. ILS)
- Íbúafjöldi
- Matís



Sumarið framundan



- Framkvæmdir
- Umhirða
- Vinnuskóli
- Störf í gegnum Vinnumálastofnun



Gangstéttir við Grundargötu



Takk fyrir!

